

GRUPA DYSKUSYJNA ONEIRO 'RV-TEST': EKSPERYMENTY ZDALNEGO WIDZENIA

Miro

Tekst udostępniony na licencji Creative Commons BY-NC-ND 2.5
(Uznanie autorstwa - Użycie niekomercyjne - Bez utworów zależnych).

1. Doświadczenia zostały przeprowadzone na nieistniejącym już forum internetowym rv-oneiro poświęconym tematyce zdalnego widzenia, jasnowidzenia i tematom pokrewnym - ukierunkowanym głównie na eksperymenty. Ponieważ były to początkowe eksperymenty, a ich głównym zadaniem było przyciągnięcie i skupienie ludzi zainteresowanych takimi eksperymentami, to też nie były wystarczająco usystematyzowane i sformalizowane.
2. W większości eksperymentów badany obiekt znajdował się w pudełku o wymiarach 180 x 280 x 120 [mm] (znanym badaczom ze zdjęć - załączyć?). Dla ułatwienia namierzenia celu dodatkowo były wybierane współrzędne liczbowe i symbol geometryczny (np. koło wpisane w trójkąt równoboczny).
3. Wyniki sesji. Poniżej sesje okrojone z wątków niezwiązanych z tematem.

Eksperyment #1:
Data rozpoczęcia: 11.01.2006

Mirek:

Obiekt znajduje się w takim pudełku:



[...]

Być może ułatwieniem w namierzeniu będzie żółta, samoprzylepna karteczka z narysowaną (granatowym i ładnie papchnącym markerem) literką 'Z' przekreśloną pionową kreską - i dodatkowo wszystko przekreścone o 45° przeciwnie do ruchu wskazówek zegara - o takie coś:



przyklejona na wierzchu pudełka z obiektem do odnalezienia...

Nie trzeba podawać interpretacji - możesz podać sam opis kształtu, koloru, materiału, itd - zawsze większa szansa, że Twoja interpretacja nie zniekształci Twojego odbioru.

Technika dowolna - OBE, RV, LD, pierwsze wrażenie,

Tak więc piszcie, co schowałem do pudełka!

[...]

Odpowiedzi

Gość

cos związane z wodą

Noble

w srodku pudełka jest długopis

alladin

- czerwone, plastikowe, opływowe, (obraz jaki mi sie pokazał to czerwony samochodzik z jakimś ludzikiem za kierownicą:)
- maskotka w kształcie banana, ale koloru szarawego....
- maskotka myszka....

juki

- jakiś przedmiot ze szkła, kolor zielony albo zielono-biały, kształt ogólnie okrągły ale nie do końca regularny, mogłoby to być coś w rodzaju popielniczki albo podstawki na świeczkę. Jednak widziałam ten obraz zbyt wyraźnie więc nie był on raczej obrazem z podświadomości. Później spróbuję jeszcze raz, bo narazie cały czas nasuwa mi się już świadomie ten obraz

Noble

moj drugi strzał: jest to zapalniczka kolor czarny, brązowy lub czerwony

Data zakończenia: 14.01.2006

Rozwiązanie:

Śrubokręt krzyżakowy (gwiazdkowy) - drewniana czerwono-biaława rękojeść i srebrny, metalowy (chyba niklowany) trzon zakończony gwieżdzistym grotem.

A tu fotka:



Podsumowanie:

Czyli odpowiedź "długopis" (Noble) wydaje się być najbliższą odpowiedzią (może jeśli byś zrobił opis bez jednoznacznej interpretacji, podał kolor, rozmiar..., to byłoby jeszcze ciekawiej) Także "czerwony opływowy" Alladina w miarę się zgadza. Dalej jeszcze by się znalazło pare podobieństw - w przekroju np. jest "okrągły - nieregularny" (juki) - ale już nie chcę, żeby było, że na siłę naciągam...

Być może brak rygorystycznego protokołu wg którego należałoby postępować przyczynił się do 'średnich' wyników.

*

Eksperyment #2
Data rozpoczęcia: 15.01.2006

alladin:

Współrzędne celu to: 7541-7483, znajduje się on w podobnym pudełku jak ostatni. Oprócz liczb dałem też znaczek, po którym można dojść do celu, na wzór poprzedniego eksperymentu, jest to koło z poziomo przechodzącym przez środek koła odcinkiem.

Odpowiedzi

ert

Biały, podłużny przedmiot (może trochę stożkowy)

Noble

coś kolorowego... może jakieś farbki, pędzelek

Mirek

Pierwsze podejście: Coś płaskiego z jakimiś ząbkami, kolor - najpierw był czerwony, potem zrobił się jakiś szaro-biały - na myśl nasuwa mi się grzebień

Drugie podejście: Pierwsze co zobaczyłem, to było coś w kształcie koła z dziurką w środku (a może nawet obręczy/pierścienia), metaliczne, z czymś przewleczonym przez środek - jakiś trapezowaty kawałek czarnego materiału.



Po chwili umysł zaczął lekko błądzić, ale po przywołaniu do porządku w pudle zobaczyłem jakieś dwie półokrągłe rączki/uchwyty - chyba połączone po jednej stronie czymś metalicznym - po dodaniu ząbków z pierwszej 'próby' może trochę podobne do kombinerek



Kozon

Nie widzę tego zbyt wyraźnie, niemniej pierwsze wrażenie to coś jakby proporczyk albo coś w tym rodzaju, z okrągłym wypukłym emblematem, taki do powieszenia. Przez moment wydawało mi się że jest tam moneta 5-złotowa ale pominięto

Data zakończenia: 22.01.2006

Rozwiązanie:

Kolory: biały, bialo-szary

kształty: stożkowy (nie jest to do końca stożek, niemniej jednak "cos" w tym jest, czyli podstawa okrągła, a na gorze "czubek"), płaskie, koło z dziurką w środku (ta dziurka to może knot??),

inne: metaliczne (patrz obudowa) przewleczono coś przez środek, zdjęcie



Podsumowanie:

W drugim eksperymencie rozpoznano już znacznie więcej prawidłowych cech obiektu. Można dostrzec podobieństwo szkiców do badanego obiektu.

*

Eksperyment #3
Data rozpoczęcia: 22.01.2006

alladin

współrzędne celu: 5821 7976

tym razem bez zdjęcia. powodzenia

jesli ktos po raz pierwszy sie ma zamiar brac za to kilka wskazowek znajdzie w dziale teoria.

Eksperyment polega na zeskanowaniu przedmiotu który znajduje się pod tymi współrzędnymi. Należy podać jak najwięcej cech charakteryzujących przedmiot a może nawet komus się uda po prostu powiedzieć co to jest :)

Odpowiedzi

kce

coś białe zielone, małego tak że mieści się w dłoni, raczej prostopadłości

Mirek

Kształt: coś w stylu krzyża (wyglądało jak sklepany, plastikowy model samolotu, górnopłat ze skrzydłem zaokrąglonym na końcach) - było ciemnozielone, ale tutaj tylko kształt chciałem złapać

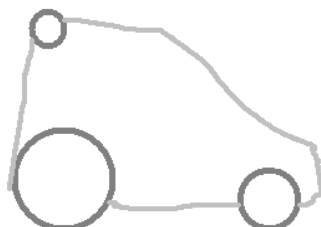
Kolor: zobaczyłem teksturę lekko zachmurzonego nieba - jak domyślna tapeta w Win'95 - ciekawe w jakim stopniu wpłynęło skojarzenie z samolotem w poprzednim 'kroku'...

Materiał: plastik, może drewno, w środku puste lub miękkie/plastyczne

Dźwięk: Skrzypiało bardzo piskliwie, jak w wyobraźni to lekko wyginałem (mam nadzieję, że nie poniszczyłem ;-))

Zapach: Pomarańczy (normalnie bym tego nie pisał, ale wyraźnie poczułem ten zapach, jakbym rzeczywiście 'zaciągnął się' pomarańczą)

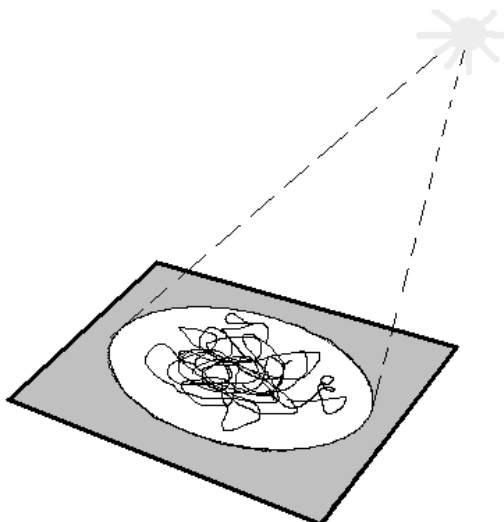
Jeszcze dodam, że przy pierwszej 'próbie', która została przerwana z zewnątrz kształt był inny - z wyglądu przypominało mi to samochód - Smarta, z wraźnym obrazem 3 kółek i obrys sylwetki samochodu - jak na rys.:

**ert**

Okrągły przedmiot, wykonany z metalu bądź plastiku. Kolory Czerwono(Bordowo)-Białego. Dokładniej kształt przypominał dwa połączone podstawami stożki.

Mirek

jakiś bazgroły / pozwijane nici na kartce oświetlonej okrągłym światłem - jakoś tak nie widzę za dużego związku z poprzednim :-)



Data zakończenia: 22.01.2006

Rozwiązanie:

odpowiedz: okulary przeciwsłoneczne.

Zdjecie

**Podsumowanie:**

Najbardziej pasujące cechy:

Obrazek 'Smarta' z 3 kółkami, światło, być może skrzywienie przy wyginaniu, Materiał: plastik, Okrągły przedmiot, wykonany z metalu bądź plastiku

Mirek:

Przedmiot znów w tym samym pudełku, współrzędne: 8624-7931 (spójrz na klawiaturę numeryczną to zaraz zapamiętasz)



Symbol - miały być cztery (odręcznie rysowane) koncentryczne okręgi poprzesuwane na przemian w lewo i prawo (czyli już nie koncentryczne :-P) - a co wyszło, to widać na fotce :-)

Tym razem zrobimy to w kilku fazach:

1. Kształt (+złożoność obiektu: wiele- czy jedno- elementowe, wewnątrz jednolite, puste, inne? itp.),
2. Materiał(y) z jakiego/jakich wykonany jest badany przedmiot/jego części (miętkość/twardość, szorstkość/gładkość, temperatura, sam materiał, ...)
3. Kolor(y)
4. Dźwięki przy wyobrażonym "nadwyrężaniu konstrukcji", wciskaniu palców lub po prostu obserwowane z wnętrza.
5. Zapach & Smak
6. Inne wrażenie

(Kolejność dobierz taką jaka Ci najbardziej pasuje - tylko jeszcze przed rozpoczęciem badania)

Najlepiej byłoby, gdyby każda grupa cech została zbadana podczas osobnej sesyjki RV, góra dwie grupy naraz - jeśli zrobisz inaczej - napisz.

Także podczas odbioru np. kształtu bardzo możliwe, że zobaczymy ten obiekt w jakimś kolorze - to wtedy też piszmy o takich dodatkowych odczuciach (najlepiej zaznaczając, że to jest informacja spoza 'przerabianej' grupy). A kolorem zajmiemy się ponownie już w osobnym kroku (może z kolei wtedy wyczujemy dodatkowo np. gładkość/chropowatość materiału?).

Odpowiedzi

Bruxa

witam, jestem tu nowa :-)

zajęłam się wczoraj troszke tym eksperymentem, ale przyznam że myślic zesto odbiegaly mi w rozne strony, za duzo emocji w tym dniu ;-)) ale wstepnie coś mi tam mignęło :-)

kolory: na początku przeplatały sie zielony z pomaranczowym, pozniej na mysl przyszedl mi złoty..
kształt: mam wrazenie ze to cos hmm obłego ;) w każdym badz razie myśle ze nie ma zadnych ostrych kantów itd.

to narazie tyle :) jak już wpsominalam byłam dosyć rozkojarzona wiec nie zdziwie sie jesli jeszcze zmienie co do tego zdanie, ale narazie tak to sie u mnie przedstawia :D postaram sie dzisiaj blizej temu przyjrzeć

Bruxa

ciąg dalszy :)

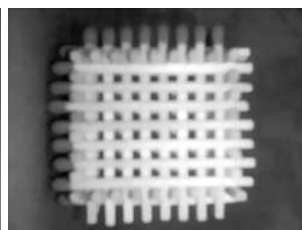
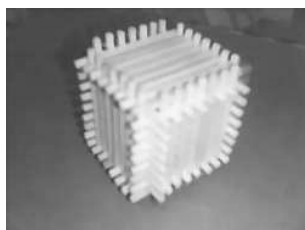
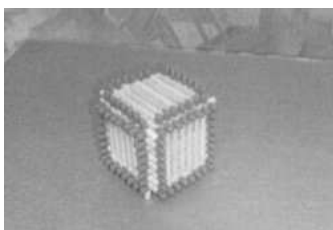
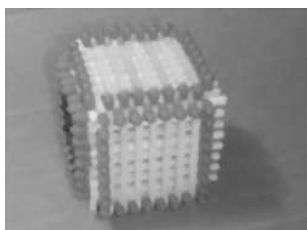
teraz wyszło jakos zupełnie inaczej ;) mam wrazenie że to coś wodnego albo szklanego, skojarzyły mi sie takie szklane kulki którymi sie gra na plazy ;D ... no i to by było na tyle :)

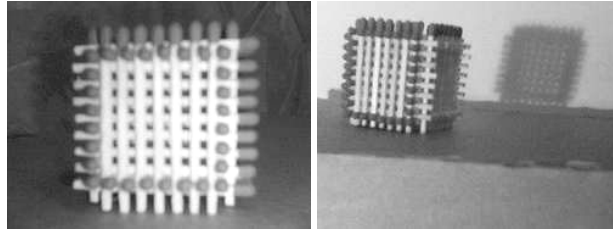
Data zakończenia: 16.03.2006

Rozwiązanie:

W środku pudełka była kostka zrobiona z zapalek (bez kleju, same zapaliki)

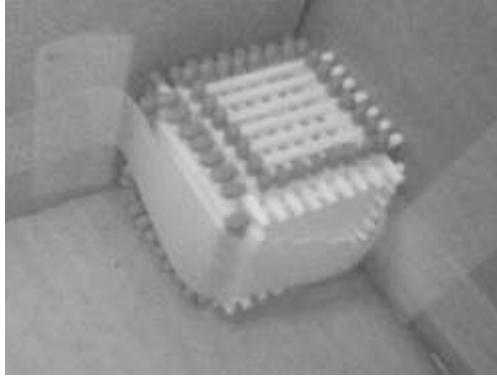
Pare fotek:





Kolory podane przez Bruxę (sorki, jeśli źle odmieniłem) najbardziej pasują (żółtawe zapalki z zielonymi główkami)

Obły kształt - hmm - coś w tym jest, choć nie do końca - w trakcie eksperymentu rozleciała mi się trochę kostka (od uderzeń sklejoną papierową piłką w pudełko podczas 'meczyków' z bratem :P) i aby zapobiec ponownemu rozpadowi przykleiłem kostkę do pudła kawałkami taśmy klejącej - zmieniając może trochę profil badanego obiektu na bardziej zaokrąglony.



Podsumowanie:

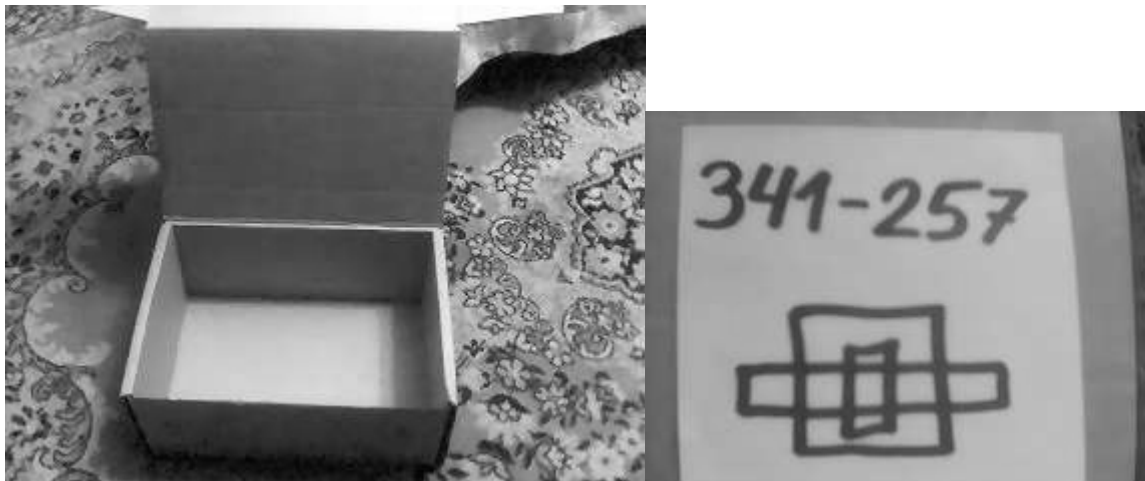
Kolejne trafienia... Być może był tu do zaobserwowania efekt "szczęścia początkującego" - gdy racjonalny umysł jeszcze się zbyt nie miesza w kwestię zdalnego widzenia i dzięki temu wszystko działa bardzo dobrze.

*

Eksperyment #5
Data rozpoczęcia: 19.03.2006

Mirek:

Nowy cel-objekt do zbadania w moim pudełeczku:



Współrzędne - jak na fotce - 341-257

Bardzo mile widziane szkice (nawet ze zwykłego Painta/KPainta/gPainta/...)

A więc życzę wszystkim powodzenia w eksperymencie ze zdalnego widzenia

Odpowiedzi

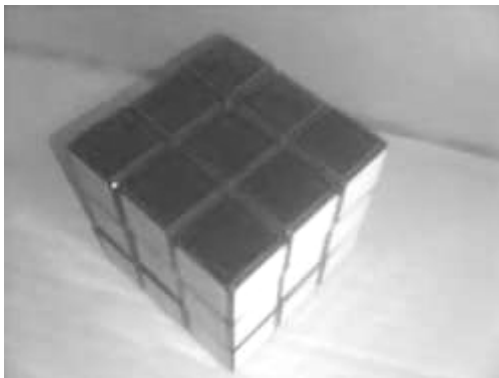
Student

Wygląda mi to na coś w rodzaju klucza, o barwie czarnej choć niecostartej farbie z prześwitami koloru metalowego. Przedmiot przymionający długą rurkę na końcu którego coś jest. A i jeszcze jedno, wydaje mi się iż kiedyś trzymałeś w tym pudełeczku płyty w plastikowych opakowaniach.

Data zakończenia: 21.04.2006

Rozwiązanie:

W pudełku tym razem była kostka Rubika (granatowo-zielono-żółto-pomarańczowo-czerwono-biała z czarnymi elementami, nasmarowana odrobiną kremu Nivea)



Co ciekawe Student właściwie opisał całe otoczenie pudełka

- 1) 10 cm od pudełka aluminiowy klucz lekko starty
- 2) Co do przedmiotu przypominającego rurkę - jeśli nie chodzi o klucz, to w odległości 15 cm jest !czarna! pompka rowerowa (długa rurka z czymś na końcu)
- 3) CD - co prawda w samym pudełku nigdy nie trzymałem kompaktów i raczej nigdy tam takowych nie było, ale pudełko w trakcie eksperymentu stykało się z 2 segragatorami po ok. 100CD i z jednym szpindlem z ok. 25 płytkami CD
- 4) Być może pewien związek ma też to, że początkowo rozważałem możliwość użycia jako celu kartonowego opakowania z dwoma kompaktami (Linux Ububtu 5.10)...

Jeszcze tylko zabrakło informacji o UPSie i pudełku z namiotem a byłby opis całego najbliższego otoczenia pudełka z eksperymentem... :D

Podsumowanie:

Czyżby tylko mała niedokładność w namierzaniu (na zewnątrz - zamiast wewnątrz pudełka)? W końcu pudełko równie dobrze mogło być pod łóżkiem - gdzie żadnych kompaktów, rurek i kluczy nie mam... Trudno jednoznacznie powiedzieć - zwłaszcza przy tak małej liczbie odpowiedzi...

*

